

HPC Center of Expertise & Scientific Community

Dr. Daoud Sie - d.sie@amsterdamumc.nl
Dr. Bob van Dijk - bw.dijk@amsterdamumc.nl

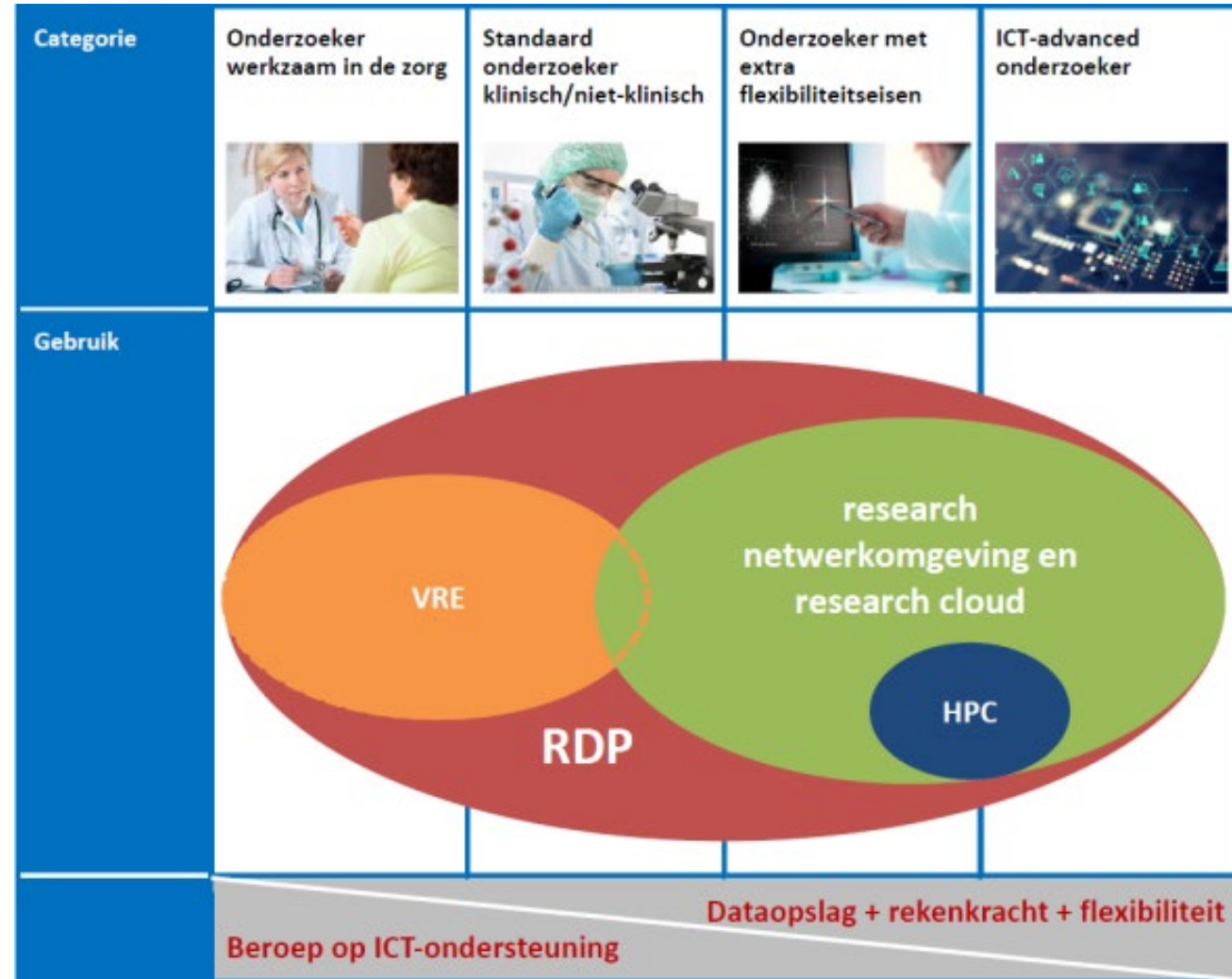
SURF & LCRDM research support en netwerkdag - 29-10-2019





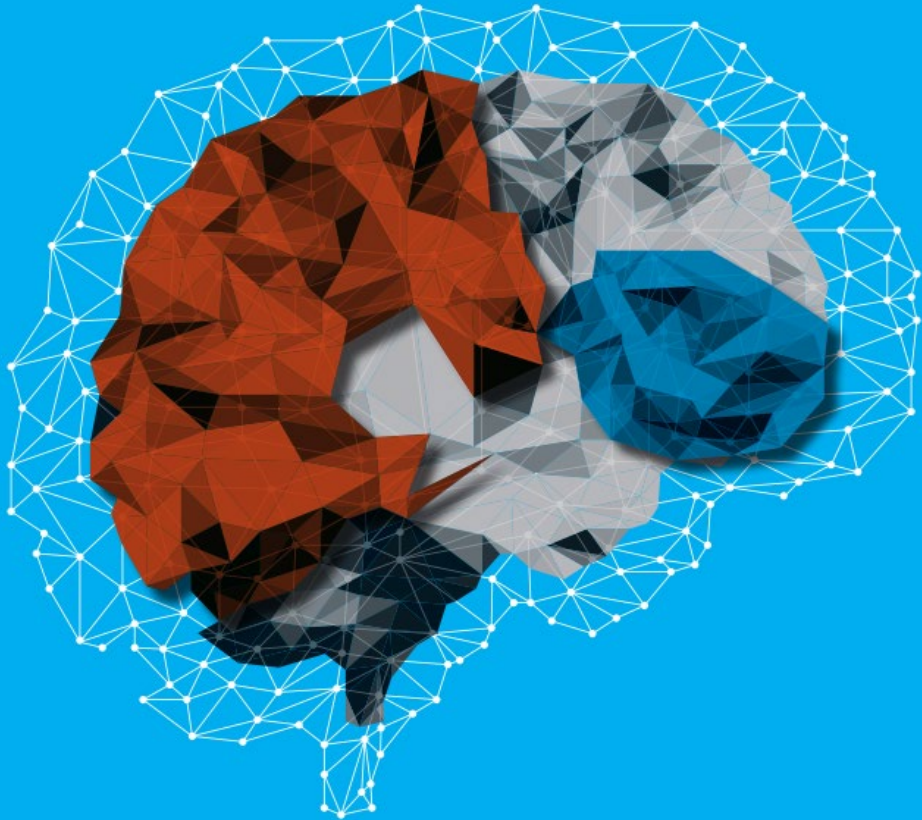
Setting / context

- Research cultuur
- ICT cultuur
- Grote organisatie
- University Medical Center

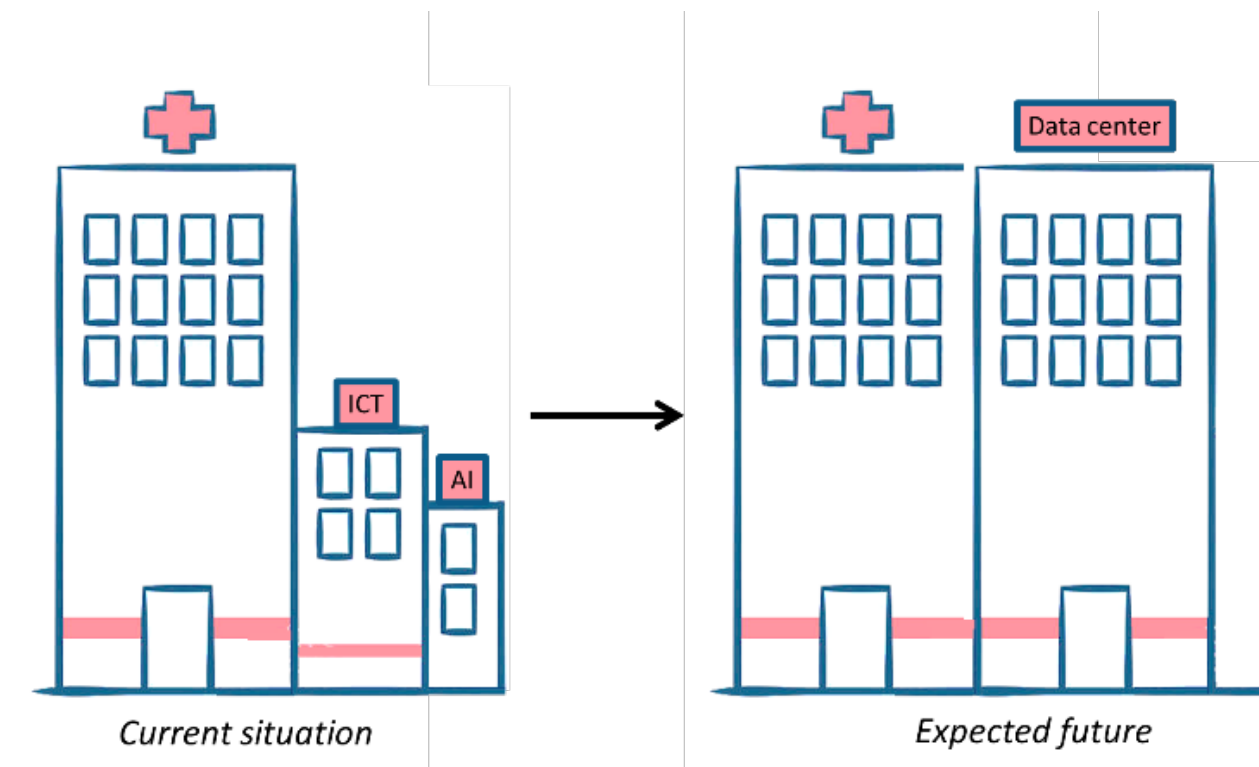


KENNISAGENDA PERSONALISED MEDICINE

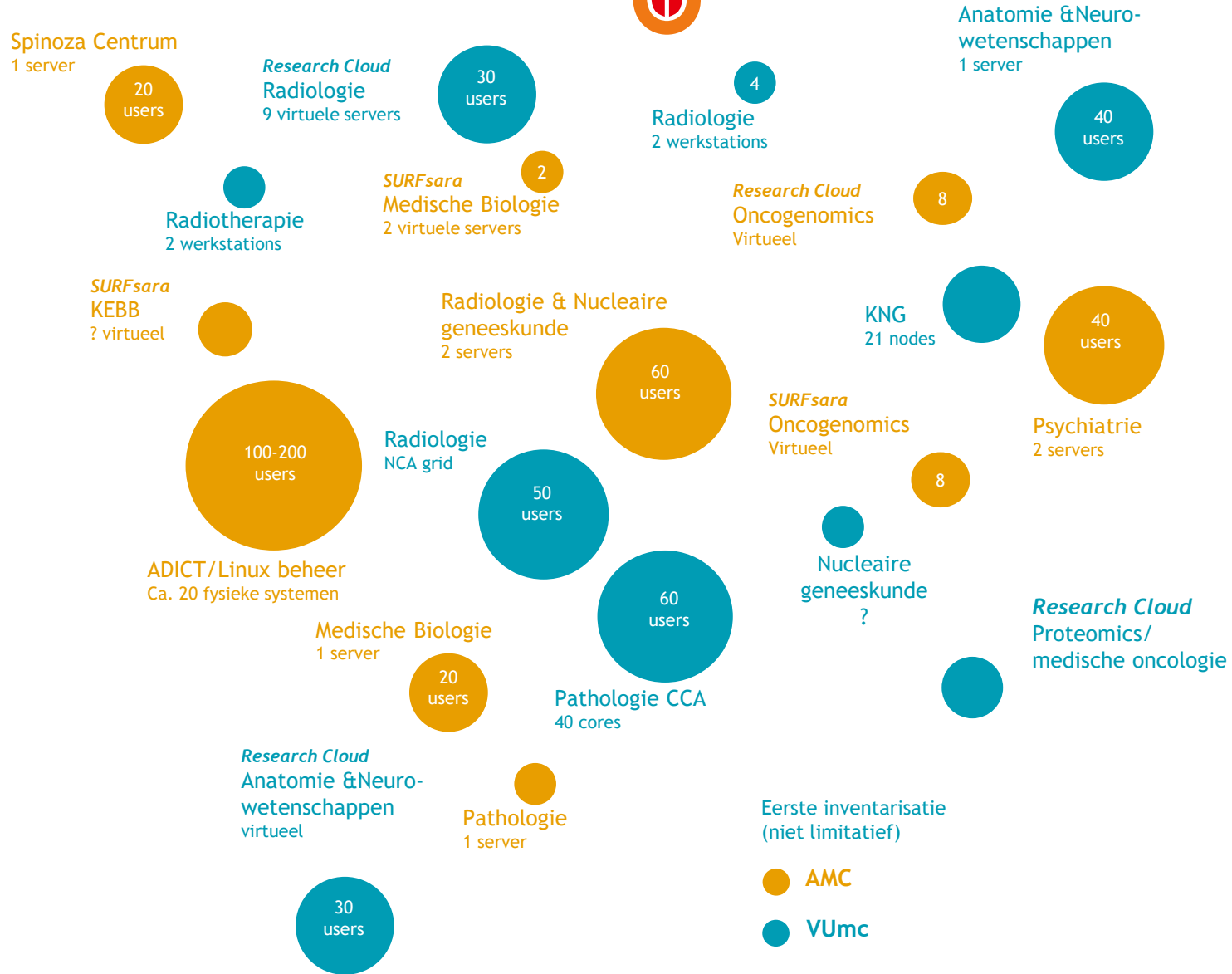
Nationale Wetenschapsagenda route
Personalised Medicine



- **Personalised Medicine:**
“Forse investeringen in een solide data-infrastructuur en in technologische en methodologische ontwikkelingen”
- **Methodologische oriëntatie:**
“Van Big Data naar predictie modellen”



Categorie	Onderzoeker werkzaam in de zorg	Standaard onderzoeker klinisch/niet-klinisch	Onderzoeker met extra flexibiliteitseisen	ICT-advanced onderzoeker
Gebruik	<p>VRE</p> <p>RDP</p> <p>research netwerkomgeving en research cloud</p> <p>HPC</p>			
	Beroep op ICT-ondersteuning			Dataopslag + rekenkracht + flexibiliteit





Integrale aanpak:



Hub
Organisatorische eenheid



Facility
Techniek



Community
Mensen





Hub

- Fysiek bureau met **ondersteunende, verbindende en coördinerende functie**
- Eerste aanspreekpunt voor onderzoekers
- Functionele inhoudelijke helpdesk
- Ondersteunt Scientific community
- Faciliteert kennisbank
- Los van ICT, onderdeel *research support*





Facility

- Portal dat toegang geeft tot High Performance Computing
- Selectie meest geschikte infrastructuur
- Transparante kosten en facturering
- Schaalbaar en veilig (genoeg)
- Geschikt voor onderzoekers uit elk veld





Community

- Ontmoeten en kennis delen over advanced computing en data science.
- Samenwerken en aanjagen ‘wij-gevoel’
- Ontwikkelen kwaliteit en standaarden
- Aanleggen kennisbank
- Special Interest Groups
- Voor en door de onderzoekers
- Spreekbuis richting ICT en beleid





Highlights 2019



Hub:



- **Behoeften** onderzoekers AMC en VUmc in kaart
- **Eerste hub medewerker** aangesteld
- **Uitwerking Roadmap HPC**

Community:



- Meer dan **300** onderzoekers uit AMC en VUmc aangehaakt
- **Special Interest Groups** met aangewezen voorzitters
- **Digitaal platform** faciliteert overleg

Faciliteit:



- Use cases uit community: **AI** en **deep learning** in imaging en genetica
- Gebruik van **Research Cloud 2.0 (SurfCumulus)**
- **Imaging/beeld data** ontsluiten via RDP